



**КОМИТЕТ ИМУЩЕСТВЕННЫХ ОТНОШЕНИЙ
АДМИНИСТРАЦИИ ПЕРМСКОГО МУНИЦИПАЛЬНОГО ОКРУГА**

РЕШЕНИЕ

о размещении объектов № 479

Пермский край
Пермский округ

01.03.2024

Комитет имущественных отношений администрации Пермского муниципального округа разрешает Публичному акционерному обществу «Россети Урала» (ИНН 6671163413, ОГРН 1056604000970, почтовый адрес: 620026, г. Екатеринбург, ул. Мамина Сибиряка, д. 140)

размещение объекта: «строительство участка ВЛ 0,4 кВ с установкой ПУ для электроснабжения д. Жебреи, Фроловское с/п, Пермский район (4500088062)»

на землях муниципальной собственности.

на срок бессрочно

Местоположение: Пермский край, Пермский муниципальный округ, д. Жебреи

Приложение: схема предполагаемых к использованию земель или земельных участков.

Особые условия использования:

1) При установке опор электросетевого хозяйства учесть параметры ширины проезда улично-дорожной сети, во избежание сужения полосы отвода дороги. Установить опоры на расстоянии не более 2 метров от границ земельного участка.

2) При условии получения разрешения на производство земляных работ.

Заместитель председателя комитета

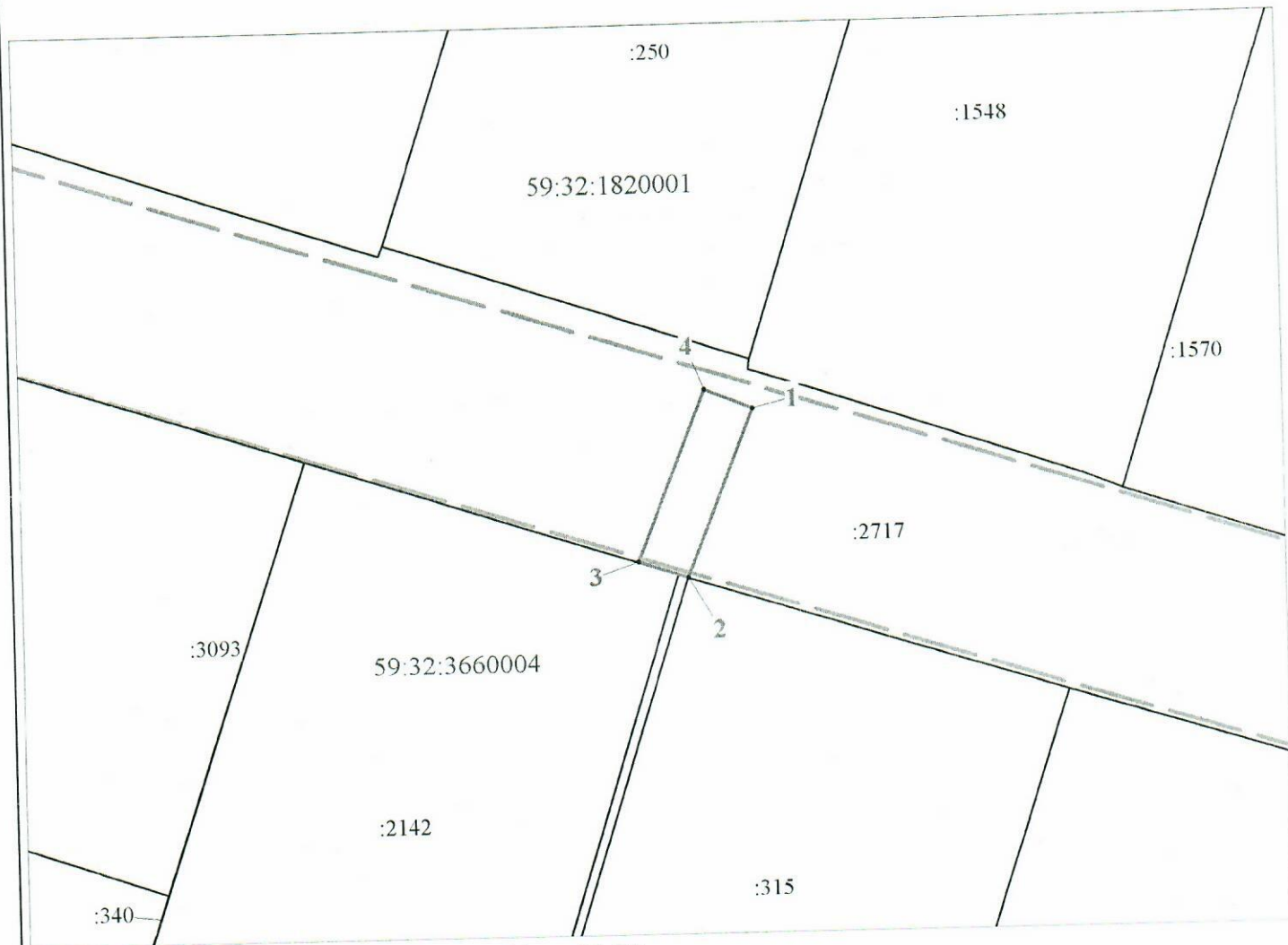


М.В. Королева

Схема предполагаемых к использованию земель или части земельного участка

Объект: Строительство ВЛ 0,4 кВ с установкой ПУ для электроснабжения д. Жебреи, Фроловское с/п, Пермский район (4500088062)
 Местоположение: Пермский край, Пермский муниципальный округ, д. Жебреи
 Площадь земель или части земельного участка, кв.м **56**
 Категория земель: - Земли населенных пунктов
 Вид разрешенного использования: -
 Цель использования: под объекты инженерного оборудования электроснабжения Строительство ВЛ 0,4 кВ с установкой ПУ для электроснабжения д. Жебреи, Фроловское с/п, Пермский район (4500088062)

Описание границ смежных землепользователей:
 от точки 1 до точки 1 - земельный участок с кадастровым номером 59:32:1820001:2717



Масштаб 1:500

Условные обозначения:

- предполагаемые к использованию земли;
- существующая часть границы, имеющиеся в ЕГРН сведения о которой достаточны для определения ее местоположения;
- 1** - характерные точки границы испрашиваемого земельного участка;
- границы зон, с особыми условиями использования территории, внесенные в ЕГРН
- граница кадастрового квартала;

59:32:1820001 - кадастровый номер квартала.

Координаты характерных точек МСК-59, зона 2		
№	Координаты, м	
	X	Y
1	2	3
1	508313.56	2258462.31
2	508300.66	2258457.07
3	508301.94	2258453.29
4	508315.06	2258458.60
1	508313.56	2258462.31

Заявитель Стафеева М.А.
 (по доверенности ПАО "Россети Урал" от 23.01.2024 №59 АА 4474774)